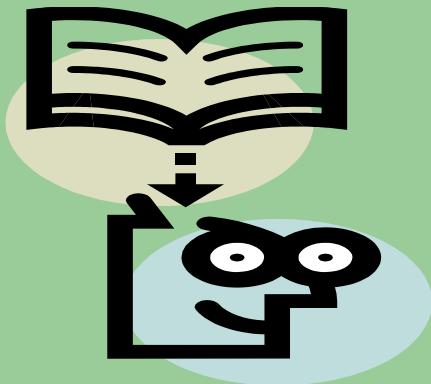


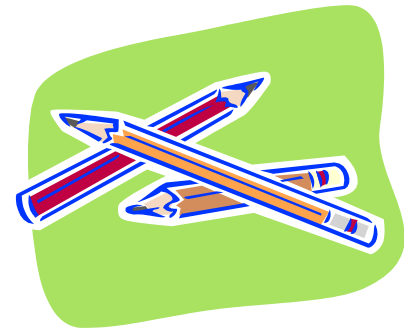
Planejamento do Trabalho Pedagógico: elaboração de plano de curso e plano de aula

Profa. Dra. Hilda Mara Lopes Araujo – DMTE/CCE



Definição:

- Planejamento é um processo que exige organização, sistematização, previsão, decisão e outros aspectos na pretensão de garantir a eficiência e eficácia de uma ação.



Importância:

- Racionaliza o trabalho pedagógico.
- Pressuposto para o alcance dos objetivos da prática docente.
- Evita a improvisação e a rotina.



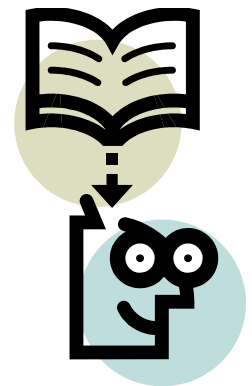
Classificação de Planos de Ensino

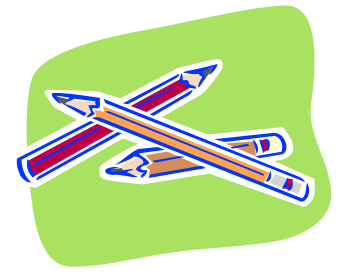
- Plano de curso
- Plano de unidade
- Plano de aula



Elementos para Elaboração do Plano de Curso

- Identificação
- Ementa
- Objetivos gerais
- Conteúdo Programático
- Procedimentos metodológicos
- Recursos de ensino aprendizagem
- Avaliação da aprendizagem
- Bibliografia (básica, complementar)





Elementos do Plano de Aula

- Identificação
- Objetivos específicos
- Conteúdo programático
- Procedimentos metodológicos
- Recursos de ensino aprendizagem
- Avaliação da aprendizagem
- Bibliografia

Elementos do Plano de Curso: identificação

A primeira parte do plano de curso é constituída por dados de identificação:

- Nome da instituição
- Curso
- Disciplina
- Nome do professor
- Período
- Carga horária



Elementos do Plano de Curso: ementa (Definição)

Ementa é uma descrição discursiva que resume o conteúdo conceitual ou conceitual / procedimental de uma disciplina.

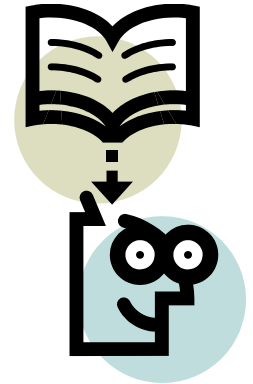


Características formais

Os tópicos essenciais da disciplina são apresentados sob a forma de frases nominais (frases sem verbo);

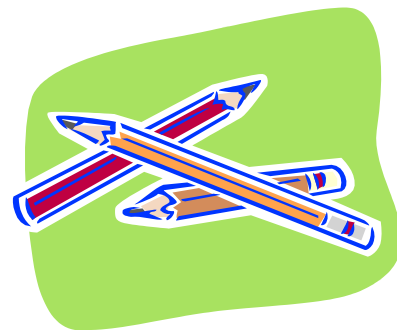


Características formais



Não é necessário que os tópicos sejam elencados em itens (um embaixo do outro): a redação é contínua.

Características formais



Para a elaboração da ementa, que reúne conteúdos conceituais e procedimentais, podem ser utilizadas, dentre outras, expressões como: "estudo de"..., "caracterização de"..., "estabelecimentos de relações entre"..., "busca de compreensão de"..., "reflexão sobre"..., "análise de"..., "exame de questões sobre"..., "descrição de "..., "pesquisa de"...

Características formais



"definição de"..., "processamento de"...,
"expressão de"..., "comunicação de"...,
"participação em"..., "experimentação de"...,
"detalhamento de"..., "discussão de"...,
"orientação sobre"..., "comparação entre"...,
"confronto com"..., "interface entre"..., etc.

Exemplo



Português Histórico: A origem e a formação da língua portuguesa. O latim clássico e o latim vulgar. A evolução fonológica, morfológica, sintática e semântica. A constituição do léxico. A expansão da língua portuguesa.

Elementos do Plano de Curso: Objetivos

Representa o elemento central do plano, de onde derivam os demais elementos:

- Desempenho visando o aluno
- Seleção e organização dos conteúdos
- Procedimentos de ensino aprendizagem
- Seleção e organização dos recursos
- Avaliação da aprendizagem.

Objetivos: gerais e específicos



- **Gerais:** objetivos alcançados em longo prazo apresentam uma linguagem ampla e genérica.
- **Específicos:** apresentam linguagem precisa, limitada e indicam o imediatismo.

Características

- Os objetivos orientam-se para os estudantes;
- Fornecem uma descrição dos resultados de aprendizagem desejados;
- São claros e precisos;
- São relevantes para o propósito da aprendizagem.

Classificação quanto aos domínios

Cognitivo – categorias:

- ✓ Conhecimento, compreensão, aplicação, análise, síntese, avaliação

Procedimental – categorias:

- ✓ Manipulação, precisão

Atitudinal – categorias:

- ✓ Receptividade, resposta, valorização



Conteúdos: seleção e organização

- A seleção e organização de conteúdos está vinculada, diretamente, à determinação de quais conteúdos são considerados mais importantes e significativos para serem trabalhados numa determinada realidade, em função de um ou mais objetivos propostos.
- **Conceitual** – saber;
- **Procedimental** – saber fazer;
- **Atitudinal** – ser/ saber ser.



Procedimentos metodológicos

- Refere-se a estratégias previstas para trabalhar cada item do plano.
- Aula expositiva dialogada, seminários, grupos de discussão;
- ❖ Estudo de caso, sequências didáticas
- ❖ Pesquisa;
- ❖ Trabalhos em grupo e individual... etc;



RECURSOS DE ENSINO

- **DEFINIÇÃO:**

Ferramentas à disposição do professor para facilitar comunicação.

- **VANTAGENS:**

- Atenção
- Compreensão e aplicação dos conhecimentos
- Retenção
- Avaliação

- **DESVANTAGENS:**

- Utilização exaustiva
- Uso inadequado

DIVERSIDADE DE RECURSOS

- Os audiovisuais são em grande números e diversificados, devendo serem utilizados de acordo com os objetivos e disponibilidade do professor e da escola.
- Requer conhecimentos e habilidades técnicas de utilização.



CLASSIFICAÇÃO DOS RECURSOS DE ENSINO

● RECURSOS VISUAIS

- Quadro de giz
- Cartazes

● RECURSOS AUDIOVISUAIS

- Televisão
- DVD

● RECURSOS AUDITIVOS

- Rádio
- Gravador

● INTEGRADOS AO COMPUTADOR

- CD Rom
- Base de dados
- Projetor de mídias
- e-mail

AVALIAÇÃO DA APRENDIZAGEM

● IMPORTÂNCIA

- Processo de avaliação relacionado com o processo de aprendizagem;
- Não se pode pensar em educação sem considerar a avaliação.

● FUNDAMENTOS /CARACTERÍSTICAS

- Parte integrante do processo de aprendizagem;
- Vincula-se aos objetivos da aprendizagem;
- Deve ser contínua;
- Deve ser objetiva;
- Abranger os diversos domínios da aprendizagem;
- Deve envolver o julgamentos dos alunos

ESTRATÉGIAS/INSTRUMENTOS DE AVALIAÇÃO

- **PROVAS**

- escritas - discursivas (dissertações, perguntas breves, com consultas, feitas em casa). Objetivas (escolha múltipla, associação, ordenação, certo ou errado, complemento).

- orais

- **OBSERVAÇÃO**

- **ENTREVISTAS E QUESTIONÁRIOS**

- **SEMINÁRIO**

- **OFICINA PEDAGÓGICA**

- **PRODUÇÃO DE TEXTO**

Obrigada!

Hildamara2@hotmail.com

